



岐阜県立看護大学
GIFU COLLEGE OF NURSING



第24回 令和5年度



共同研究報告と 討論の会



交流からみつめなおす看護

令和6年 **2月17日** (土)

9:30~15:05

会場：岐阜県立看護大学



ホームページもご覧ください



参加無料
です

参加証が交付されます。
岐阜県内看護職の方は、どなたでも参加できます。
詳細はHPをご覧ください。

問い合わせ先

岐阜県立看護大学 看護研究センター

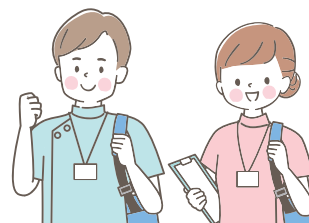
E-mail : nccenter@gifu-cn.ac.jp TEL&FAX : 058-397-2326(直通)



日々の看護で困っていることや
悩んでいることはありませんか？



日々の看護で感じている疑問や悩みの解決のヒントを、
ぜひ現場に持ち帰ってください。
みなさまのご参加をお待ちしています。



令和5年度 共同研究テーマ

- 保健師の実践能力の発展過程と現任教育のあり方
- 産業保健活動における健診機関の看護職の役割機能の検討
- 三次医療機関の産科外来における妊娠期からの支援の検討
- A地域における持続可能な多職種による周産期メンタルヘルスカンファレンスに関する研究
- 二次周産期医療機関における妊娠期からの支援のあり方の検討
- 自閉スペクトラム症児を育てる家族への外来看護の充実に向けた検討
- 看護実践の充実・改善につながる看護研究活動に向けた支援体制の構築と人材育成
- A病院におけるその人らしさを尊重した看護実践の質向上のための人材育成の組織的取り組み
- 地域特性を考慮した医療機関と職場の協働によるがん患者の両立支援を促進する人材育成の取り組み
- 腹膜透析療法を受けている患者の療養生活を支える看護の充実
- 慢性腎臓病保存期の人々を対象とした継続的な個別面談支援の充実
- 精神科入院患者の地域生活への移行・定着を支援するための看護の充実
- 誤嚥・窒息アセスメントシートを活用した看護実践能力向上への取り組み
- 回復期リハビリテーション病棟における高次脳機能障害をもつ患者とその家族の退院後の生活ニーズを基盤とした看護の充実に向けた取り組み
- 緩和ケア病棟の看護師がおこなう遺族ケアの質向上のための取り組み

成果報告後の意見交換では 他施設の現状、看護職の方の意見を聞けます！
ネットワーク作り、顔の見える関係が作れます！

前回参加者の感想の一部をご紹介します



- ・ 他施設の取り組みを聞き、今後の自施設の取り組みの参考になった。
- ・ 参加者と意見を交わすスタイルは、いつもいいなあと思う。
- ・ 討論によって研究の取り組みがさらに深められ看護実践の質向上につながると思う。
- ・ 共同研究者が、連携し合っており、一方通行の視点にならないようにしている感じがあった。
- ・ 自分の職場だけでなく、他医療機関、他施設などの考えも学ぶ事ができ、充実していた。
- ・ 実践活動を熱心に取り組んでいる施設が多くあることを知り、大変勉強になった。(学生)
- ・ 患者主体の看護等の大切さは日頃の学習の中で理解していたが、実際の現場での実践となるとさまざまな課題が生じると分かった。(学生)

(令和4年度参加者への意見調査の結果より)