



ぎふ看護大

岐阜県立看護大学



contents

大学カレンダー

学業

教育理念
第7回入学式
在学生の状況
概論学外演習
領域別実習
卒業研究
オープンキャンパス・大学説明会
第7回学園祭「岐看祭」
サークル
入学試験

組織・管理運営

大学運営組織
教員
事務局職員
各種委員会
予算
施設・設備等
図書館
広報活動

地域との交流等

看護実践研究指導事業
「市民の会」との交流
花のキャンパス事業
周辺の環境整備
大学施設の開放

研究

研究費
研究活動

平成18年度 大学カレンダー

月	授 業	実 習	行 事	備 考
4	10日(月) 前期授業開始	17日(月) 領域別実習開始 18日(火) 卒業研究開始	6日(木) 入学式 7日(金) ガイダンス	1日(土) } 春季休業 7日(金) }
5		30、31日(火、水) 看護学概論学外演習	2日(火) 創立記念日	
6		21、22日(水、木) 看護学概論学外演習		
7	28日(金) 前期授業終了			31日(月) }
8			6、7日(日、月) オープンキャンパス・大学説明会	
9			8日(金) 編入学試験 16日(土) 大学院入試(前期) 21日(木) 編入学試験合格発表	30日(土) } 夏季休業
10	2日(月) 後期授業開始		2日(月) 大学院合格発表 7、8日(土、日) 第7回岐看祭	
11		17日(金) 領域別実習終了	18日(土) 推薦入試 27日(月) 推薦入試合格発表	
12	22日(金) 授業終了			23日(土) } 冬季休業
1	5日(金) 授業再開	12日(金) 卒業研究終了	20、21日(土、日) 大学入試センター試験	4日(木) }
2	5日(月) 後期授業終了		14日(水) 大学院入試(後期) 25日(日) 一般入試(前期)	6日(火) }
3			5日(月) 一般入試(前期)合格発表 12日(月) 一般入試(後期) 16日(金) 卒業式 22日(木) 一般入試(後期)合格発表	31日(土) } 春季休業

教育理念

本学は、県民の求める健康で豊かな生活を保障するために、看護専門職としての責任を遂行できる人材を育成します。また、保健・医療・福祉・介護問題に対して、研究活動に基づく理論的な裏付けをもって創造的・革新的な解決策を提言し、改革の原動力となる人材を育成することによって、県内の保健・医療・福祉・介護の充実・発展に寄与します。

第7回入学式

平成18年4月6日(木)岐阜県立看護大学第7回入学式が本学講堂で行われました。副知事をはじめ、教職員や保護者等約200人が見守るなか、希望に胸を膨らませた7期生80人、3年次編入生6人、大学院生16人を迎えました。



在学生の状況

(H18.4.1現在)

	在学生数	男女別内訳		地域別内訳	
		男	女	県内	県外
1年次生	80	4	76	46	34
2年次生	88	4	84	45	43
3年次生	84	5	79	45	39
4年次生	82	2	80	43	39
合計 (比率)	334	15 4.5%	319 95.5%	179 53.6%	155 46.4%
大学院	39	1	38	30	9
合計	373	16	357	209	164



概論学外演習（1年）

次の施設で概論学外演習を行います。

（18年度）

種別	施設名	種別	施設名
市町村	瑞穂市保健センター	介護老人保健施設	山びこの郷
	岐南町役場	健診機関	(社)岐阜県労働基準協会連合会
	大垣市保健センター	事業所	太平洋工業株式会社
	揖斐川保健センター		川崎重工業(株)航空宇宙カンパニー
	下呂市秋原保健センター	病院	県立岐阜病院
本巣市真正保健センター	県立多治見病院		
保育所	梅林保育所		羽島市民病院
	沖ノ橋保育所		大垣市民病院
	鷺山保育所		岐阜市民病院
助産院	岩本母乳育児相談室		東海中央病院
知的障害児施設	県立ひまわりの丘		長良医療センター
肢体不自由児施設	県立希望が丘学園		岐北厚生病院
特別養護老人ホーム	県立寿楽苑		養南病院
	やすらぎ苑		愛生病院
訪問看護ステーション	訪問看護ステーション和光	澤田病院	
	みどり訪問看護ステーション	デイケア	(社)岐阜病院
	サンビレッジ訪問看護ステーション	小学校	本巣市立真桑小学校
	訪問看護ステーションひまわり		本巣市立弾正小学校
知的障害者授産施設	コスモス訪問看護ステーション	中学校	本巣市立真正中学校
	双樹園		本巣市立糸貫中学校
介護老人保健施設	寺田ガーデン	診療所	福富医院
	サンリバーはつらつ		高田病院



領域別実習（3年）

次の施設で地域基礎、育成期、成熟期看護の3つの専門領域における実習を行います。

（18年度）

種別	施設名	種別	施設名
保健所	岐阜保健所	病院	県立多治見病院
	西濃保健所		県立岐阜病院
	関保健所		岐北厚生病院
	中濃保健所		大垣市民病院
	東濃保健所		長良医療センター
	恵那保健所		(社)岐阜病院
	飛騨保健所		特定医療法人社団緑峰会 養南病院
	安八町保健センター		のぞみの丘ホスピタル
市町村	池田町健康センター		県立希望が丘学園
	揖斐川保健センター		岐阜大学医学部附属病院
	各務原市保健相談センター	揖斐厚生病院	
	北方町保健センター	介護療養型医療施設	愛生病院
	郡上市役所 大和保健福祉センターやまつつじ	訪問看護ステーション	羽島市医師会訪問看護ステーション
	郡上市役所 和良保健福祉歯科総合施設		みどり訪問看護ステーション
	関ヶ原町健康増進センター		みどり訪問看護ステーションこがねだ出張所
	白川町保健センター		訪問看護ステーション和光
	関市洞戸保健センター		訪問看護ステーションサワダ
	関市板取保健センター		カワムラ訪問看護ステーション
	多治見市保健センター		訪問看護ステーション大樹
	垂井町保健センター		いび訪問看護ステーション
	土岐市保健センター		SUN・サン訪問看護ステーション
	中津川市健康福祉会館		訪問看護ステーションささえあい
	羽島市保健センター	各務原訪問看護ステーション	
	瑞浪市保健センター	岐阜赤十字訪問看護ステーション	
	美濃市保健センター	訪問看護ステーションひかり	
	山県市保健福祉ふれあいセンター	もとす訪問看護ステーション	
	養老町保健センター	サンビレッジ訪問看護ステーション	
	輪之内町保健センター	介護老人保健施設	寺田ガーデン
	笠松町福祉健康センター		サンリバーはつらつ
	岐阜市北市民健康センター	介護老人福祉施設	山びこの郷
	恵那市役所		県立寿楽苑
病院	羽島市民病院	ジョイフル各務原	

種別	施設名
診療所	高田病院
	岩砂マタニティ
助産所	岩本母乳育児相談室
	アミューズ母乳育児相談室
	木澤助産院
	ゆりかご助産院
地域生活支援センター	社会福祉法人「清穂会」福祉工場・地域生活支援センター
	社会福祉法人「楽山・社の会」グリーンヒル
小学校	羽島市立足近小学校
	羽島市立小熊小学校
	羽島市立福寿小学校
	羽島市立竹鼻小学校
	羽島市立中央小学校
	羽島市立正木小学校
	羽島市立堀津小学校
	羽島市立中島小学校
	羽島市立桑原小学校

種別	施設名
中学校	羽島市立羽島中学校
	羽島市立竹鼻中学校
	羽島市立中島中学校
	羽島市立桑原中学校
	羽島市立中央中学校
子育て支援センター	中島保育園子育て支援センター
	正木保育園子育て支援センター
事業所等	カヤバ工業(株)
	三洋電機(株)
	日本通運(株)岐阜支店
	富士通インテグレートッドマイクロテクノロジー(株)
	ソニーイーエムシーエス(株) 西日本CSフロントセンター(株)プリヂストン
	ソニーイーエムシーエス(株) 美濃加茂テック
	岐阜産業保健推進センター
	(社)岐阜県労働基準協会連合会



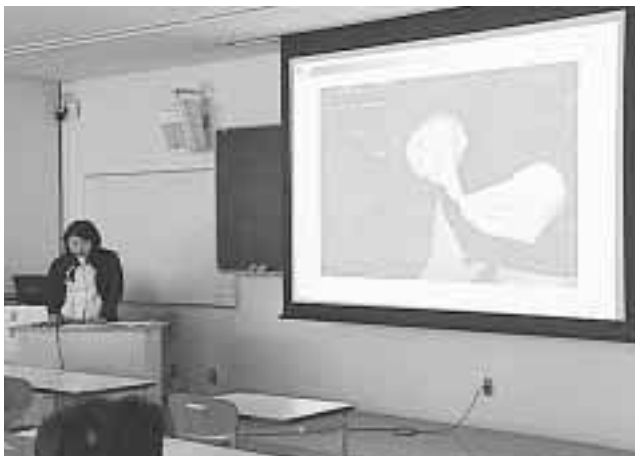
卒業研究(4年)

次の施設で卒業研究のため実習を行います。

(18年度)

種別	施設名
市町村	揖斐川保健センター
	羽島市保健センター
	本巢市
	郡上市美並健康福祉センターさつき苑
病院	羽島市民病院
	県立多治見病院
	県立岐阜病院
	岐阜市民病院
	岐北厚生病院
	県立下呂温泉病院
	大垣市民病院
	東海中央病院
	高山赤十字病院
	久美愛厚生病院
	博愛会病院
	養南病院
訪問看護ステーション	ふれあい訪問看護ステーション
	羽島市医師会訪問看護ステーション
介護療養型医療施設	愛生病院
	澤田病院
介護老人保健施設	寺田ガーデン
	サンリバーはつらつ
	シルバーポートふれあいの家

種別	施設名
介護老人保健施設	山びこの郷
介護老人福祉施設	ジョイフル各務原
	やすらぎ苑
知的障害者更生施設	羽島学園
知的障害者授産施設	双樹園
肢体不自由児施設	県立希望が丘学園
	乳児院
診療所	福富医院
	京極こどもクリニック
助産所	岩本母乳育児相談室
	木澤助産院
小学校	羽島市立正木小学校
	羽島市立竹鼻小学校
	羽島市立桑原小学校
	揖斐川町立揖斐小学校
中学校	羽島市立中央中学校
	羽島市立桑原中学校
養護学校	岐阜県立長良養護学校
	岐阜県立希望が丘養護学校
	岐阜県立大垣養護学校
事業所	東レ(株)
	カヤバ工業(株)



オープンキャンパス・大学説明会

8月6日(日)・7日(月)の2日間、平成19年度受験生を対象にしたオープンキャンパス・大学説明会を行ないます。

主な内容

- ・大学説明会及び個別入試相談
- ・在学生とのフリートークコーナー
- ・大学案内ビデオ上映
- ・体験コーナー



第7回学園祭「岐看祭」

第7回岐看祭が10月7日(土)・8日(日)の2日間行われます。

昨年は、1日目は学生、教職員参加のバレーボール大会、2日目は学生や地域の方々の参加によるステージ発表、模擬店、フリーマーケット、岐看祭クリニックなどが行われ大変盛り上がりしました。

今年は、更に多くの方々に参加していただき、楽しんでもらえるよう、また、地域との結びつきが深まるような学園祭ができるよう準備しています。



サークル活動

結成状況

(平成18.4.1.現在)

団体名	部員数	活動内容
ピア	19	ピアカウンセリング
りとる歌部	8	コーラス
岐看スカパラダイスオーケストラ	13	音楽
FLAP	15	ボランティア
合気道	10	合気道
デリ・キッチン	15	料理
軽音	6	軽音楽
みつまジャパン	26	運動
ユタカノキ	7	校外学習
Red Hearts +	13	ボランティア
バンビ	16	バレエ





入学試験

平成18年度本学入学試験結果

特別選抜(推薦入学)試験

結果は次のとおりです。

募集定員	15人
応募者数 (倍率)	34人 (2.3)
受験者数 (倍率)	34人 (2.3)
試験日	17年11月19日(土)
合格発表	17年11月28日(月)
試験科目	小論文、面接

一般選抜試験

前期日程が2月、後期日程が3月に行われました。結果は次のとおりですが、志願倍率が、全国の公立大学の中で、上位の高い数字となりました。

	前期日程	後期日程	備考
募集定員	50人	15人	計 65人
応募者数 (倍率)	227人 (4.5)	214人 (14.3)	計441人 (平均6.8)
受験者数 (倍率)	218人 (4.4)	116人 (7.7)	計334人 (平均5.1)
試験日	18年2月25日(土)	18年3月12日(日)	
合格発表	18年3月6日(月)	18年3月21日(火)	
試験科目	センター 小論文 面接	センター 小論文 面接	

(センター試験は5教科5科目)

3年次編入学試験

平成18年度3年次編入学試験を実施し、次のとおり合格者を決定しました。

募集定員	8人
応募者数 (倍率)	11人 (1.4)
受験者数 (倍率)	11人 (1.4)
試験日	17年9月9日(金)
合格発表	17年9月22日(木)
試験科目	英語、看護学、小論文、面接

大学院入学試験

平成18年度大学院入学試験を実施し、次のとおり合格者を決定しました。

	修士	博士
募集定員	12人	2人
応募者数 (倍率)	19人 (1.6)	3人
受験者数 (倍率)	19人 (1.6)	3人
試験日	17年9月16日(金)	18年2月15日(水)
合格発表	17年10月3日(月)	18年2月23日(木)
試験科目	看護一般、面接 専門領域選択科目	看護学、英語 面接

平成19年度入学試験

		試験日	合格発表
一般選抜試験	前期	19年2月25日(日)	19年3月5日(月)
	後期	19年3月12日(月)	19年3月22日(木)
特別選抜		18年11月18日(土)	18年11月27日(月)
3年次編入学試験		18年9月8日(金)	18年9月21日(木)

大学院入試 (博士前期)	18年9月16日(土)	18年10月2日(月)
大学院入試 (博士後期)	19年2月14日(水)	19年2月23日(金)

平成19年度大学入試センター試験

	月 日
1日目	1月20日(土)
2日目	1月21日(日)

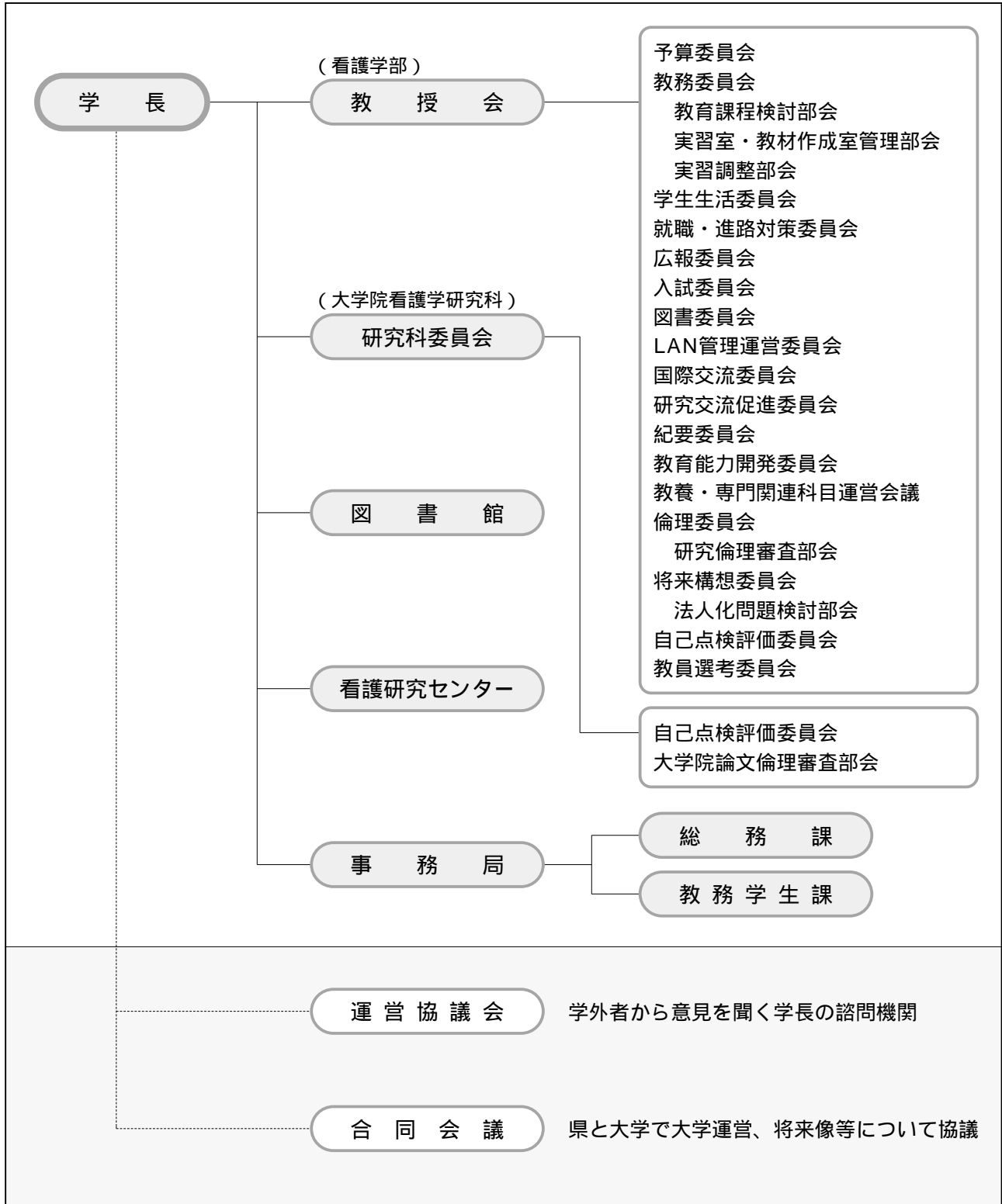
組織・管理運営



大学運営組織

本学の運営は、教授会を中心に各種委員会、教員組織、事務局、図書館の組織により行われています。

大学運営組織図 (平成18年4月現在)



教員

学長・看護研究センター長	平山朝子
学部長・図書館長	北山三津子

専任教員

講座	職位	氏名
地域基礎看護学講座	教授	北山三津子
	教授	黒江ゆり子
	助教授	黒杉野緑
	助教授	坪内美奈
	助教授	藤澤まこと
	助教授	松光仁実
	助教授	森直美
	講師	片岡三佳
	講師	普照宅苗
	講師	三井手敬昭
機能看護学講座	助手	大田内織
	助手	菱田一恵
	助手	(就任予定)
	教授	上野美智子
	教授	大法啓子
	教授	大栗井孝子
	助教授	(就任予定)
	講師	香ノ木隆臣
	講師	橋本麻由里
	講師	両羽美穂子
育成期看護学講座	助手	鎌田由美
	助手	(就任予定)
	教授	石井康子
	教授	泊祐子
	教授	服部律子
	助教授	谷口英子
	助教授	西田倫子
	助教授	長谷川桂子
	講師	谷口恵美子
	講師	布原佳奈子
成熟期看護学講座	講師	堀内寛子
	助手	豊永奈緒美
	助手	宮本文香
	助手	宮本麻記子
	教授	田中克子
	助教授	奥村美奈子
	助教授	小田和美
	助教授	古川直美
	講師	梅津美香子
	講師	北坪直桂子
看護研究センター	講師	(就任予定)
	助手	岩崎佳世子
	助手	奥田浩子
	助手	平岡葉子
	教授	会田敬志
	教授	小野幸子
	助教授	岩村龍子
	講師	大小川真智子
	講師	大小川弘和
	助手	大小古さゆり

職位五十音順

事務局職員

所属・職名	氏名	備考
事務局長	片桐昌子	
総務課	課長	内山真一
	課長補佐	丸山忠子
	主任	水谷洋子
	主任	棚瀬和義
教務学生課	管理監兼課長	清水智美
	主任	佐藤昭三
	主任	清水弘慎
図書	主任	清村貴之
	主任	井上貴之
		司書
		司書

各種委員会

委員長

委員会名	委員名
予算委員会	平山, 北山, 黒江, 田中, 泊, 栗田, 会田, 片桐
教務委員会	田中, 泊, 栗田, 坪内
教育課程検討部会	奥村, 栗田, 坪内
実習調整部会	谷口, 大法, 米増, 北村
実習室・教材作成室管理部会	藤澤, 谷口(恵), 堀内, 坪井
学生生活委員会	杉野, 小野, 石井, 梅津
就職・進路対策委員会	栗田, 西田, 大川, 布原, 坪井
広報委員会	森, 平山, 小田, 小澤, 橋本, 片桐
入試委員会	石井, 大法, 古川, 片岡
図書委員会	長谷川, 北山, 岩村, 香ノ木, 普照
L A N 管理運営委員会	会田, 堀内, 三宅, 小澤
国際交流委員会	服部, 大川, 坪井, 両羽
研究交流促進委員会	岩村, 平山, 北山, 奥村, 片岡, 橋本, 布原
紀要委員会	会田, 泊, 小田, 米増
教育能力開発委員会	松下, 平山, 北山, 長谷川, 梅津, 両羽
倫理委員会	泊, 平山, 北山, 大法, 岩村, 片桐
研究倫理審査部会	泊, 大法, 黒江, 岩村, 奥村, 谷口
将来構想委員会	平山, 北山, 黒江, 栗田, 泊, 田中, 小野, 片桐
法人化問題検討部会	会田, 奥井, 黒江, 石井, 田中, 片桐
自己点検評価委員会	平山, 北山, 泊, 栗田, 長谷川, 小野, 田中, 会田, 松下, 杉野, 服部, 黒江, 石井, 岩村, 森
看護学研究科委員会	平山, 奥井, 小野, 北山, 黒江, 田中, 泊, 服部, 栗田, 大法, 石井, 会田, 上野
大学院論文倫理審査部会	黒江, 奥井, 泊, 小野
教員選考委員会	北山, 栗田, 泊, 小野, 田中
教養・専門関連科目運営会議	黒江, 平山, 北山, 上野, 会田, 杉野, 奥村, 古川



予算

平成18年度予算

単位：千円

【歳入】予算額	【歳出】予算額	主な経費	
入学検定料 7,914	給与費 580,872	職員給与費(68名)	580,872
入学金 28,093	運営管理費 205,608	校舎維持管理費	101,900
		大学図書館運営費	34,700
授業料 200,758	教育研究費 136,754	情報システム維持費	26,800
		教員研究費	77,100
学生経費		6,300	
実習経費		19,800	
諸収入等 4,719		非常勤講師報酬・費用弁償	14,400
一般財源(県負担) 739,348	施設整備費 34,175	備品・消耗品整備費	4,200
	大学院運営費 23,423	大学院運営費	19,068
計 980,832	計 980,832		



施設・設備等

土地	校舎敷地 グラウンド、テニスコート(4面) 駐車場含む	77,304.27m ²	設備	教室(187名・1室、96名・3室、48名・4室)
	建物	管理棟		788.43m ²
講義棟		4,486.98m ²		自然科学実験室(1室)
研究棟		4,905.20m ²		演習室(17室)
図書館棟		1,503.51m ²		図書館(最大収蔵冊数80,000冊)
福利厚生棟		1,205.22m ²		講堂(400席)
講堂棟		1,164.05m ²		マルチメディア教室(パソコン48台)
体育館		1,458.31m ²		研究室(64室、個人57・共同7)
屋外トイレ		70.87m ²		食堂(200席)
				看護交流サロン

大学施設は「岐阜県福祉のまちづくり条例」に適合し、バリアフリーに配慮した建物になっています。



図書館

図書館の利用は、教職員・学生のほか、18歳以上の方はどなたでもご利用いただけます。(図書・雑誌・新聞等の閲覧、資料の複写(セルフサービス 1枚10円) AV資料の視聴、データベースの検索)

また平成16年4月からは、土曜・夜間の開館時間の拡大を行っています。

開館日・開館時間 月曜日～土曜日 8:45～20:30
(ただし、夏季・冬季・春季休業中は、8:45～17:00)
休館日 日曜日・祝祭日・毎月最終木曜日(図書整理日のため)
蔵書点検期間

臨時に休館・開館時間を変更することがあります。学外の方は、ご来館前にホームページやお電話などでご確認ください。

来館できない方でも、次のようなサービスを利用できます。

- ・ホームページからの蔵書検索
(アドレス <http://www.gifu-cn.ac.jp/library/libmenu.html>)
- ・蔵書調査 お探しの文献が当館にあるかどうか、といった質問にお答えします。
- ・文献複写郵送サービス
(当館で所蔵している文献を複写し郵送します(有料))

蔵書数

図書数 (単位:冊)

区分	看護	医学	一般その他	計
和書	9,822	14,761	33,820	58,403
洋書	2,124	1,509	1,282	4,915
計	11,946	16,270	35,102	63,318

雑誌 (単位:種)

種別	和雑誌	洋雑誌	紀要	計
種類	448	133	157	738

視聴覚資料 (単位:点)

所蔵場所	図書館	実習室	計
ビデオ	1,100	781	1,881
DVD	14	0	14
CD	113	0	113
計	1,227	781	2,008



広報活動

開学7年目の今年度は、次のような広報活動を行う予定です。

- オープンキャンパス・大学説明会(前述)
- 本学学生の母校訪問による大学のPR活動(主に夏季休業中)
- 県内高校からの依頼による模擬講義
- ホームページの内容充実

地域との交流等

県内看護職が大学の知的資源を利用して自己学習や業務改善ができるようにすることを旨とし、看護の実践研究指導・研修の事業として取り組んでいます。

看護実践研究指導事業

平成18年度計画

1. 岐阜県における過疎地域診療所利用者への看護活動充実に向けて
2. 利用者中心の看護実践に向けての倫理的視点からの取り組み
3. 岐阜県看護実践研究交流会会員への研究支援
4. 岐阜県における介護老人保健施設の看護活動の充実に向けた研修
5. 岐阜県内実習施設の看護職(臨地実習指導者)との共同体制整備に向けて
6. 養護学校における医療的ケアのための教職員の役割と機能および関連機関との連携
7. 本学卒業生の職場定着と看護実践研究の支援

平成17年度実績

1. 岐阜県における過疎地域診療所利用者への看護活動充実に向けて
 - 1) 個別職場訪問研修(自治体単位の研修): 過疎地域5地区の診療所(病院)看護師9名、地区担当保健師6名、ケアマネージャー1名
 - 2) ワークショップ研修: 病院・診療所看護師17名、保健師3名、病院事務長1名、国保担当官1名、岐阜県医療整備課2名
2. 病院利用者の満足度調査から導く看護実践の改善に向けて
県内1総合病院における各ユニットの看護師42名
3. 岐阜県看護実践研究交流会会員への研究支援
会員の申請に基づき、平成16年度に6題、平成17年度に9題の研究支援を開始し、年度中に支援を受けた看護職は、病院看護師30名、助産師1名、保健センター保健師1名である。
4. 岐阜県における介護老人保健施設の看護活動の充実に向けた研修
 - 1) 個別職場訪問研修: 中濃地区の全介護老人保健施設(12施設)の看護職
 - 2) ワークショップ研修: 6施設の看護職12名
5. 養護学校における医療的ケアのための教職員の役割・機能、及び関係機関との連携
 - 1) 医療的ケア研修会: 養護学校一般教員および養護教諭33名
 - 2) 個別職場訪問面接研修: 養護学校6箇所の、養護教諭6名、看護師2名、看護講師4名、医療担当教員3名、担当教員2名、保健主事1名、校長4名、教頭4名
6. 岐阜県内実習施設の看護職(臨地実習指導者)との共同体制整備に向けて
 - 1) 個別職場訪問研修: 一般病院2病棟の看護師20名、東濃・中濃地域(10市町村、4保健所)の保健師24名、所属の管理者7名
 - 2) ワークショップ研修: 一般病院の看護師6名、保健所・市町村等の保健師12名

「市民の会」との交流(市民の会:岐阜県立看護大学を支え交流を図る市民の会)

市民の会会員と、教職員、学生との交流会が行われているほか、次のような交流が行われています。

- ・本学行事、岐看祭への参加、協力
- ・リサイクル自転車及び図書等の寄付などの支援
- ・市民の会主催の「健康づくり講座」への講師派遣

花のキャンパス事業

学生、教職員のみでなく、県民の憩いの場としても開放できる施設とするため、「花のキャンパス事業」を進めています。大学のイメージ(ナース)としてふさわしい「白」を基調とし、樹木・草花など80種類を超える、2万5千株が植えられています。春には、正面玄関から校舎までの通称「パラ通り(約90m)」の修景バラ(約230株)が楽しめます。

看護大学で見られる四季の花々を紹介します。

開花時期	主な樹木・花
春	染井吉野、芝桜、しだれ桜、修景バラ など
夏	アガパンサス、タビアン、百日紅(サルズベリ)など
秋	彼岸花、ユリオプスデージー など
冬	日本水仙、クリスマスローズ など

周辺の環境整備

教職員等のボランティア活動で、大学周辺の環境美化(ゴミ拾い)に取り組んでいます。

また、自然環境をよくするため、ホテルが生育できるような環境を目指そうと、地元ボランティアの方々の協力を得ながら、「ホテルの舞う水辺づくりモデル事業」がキャンパス内で進められています。

大学施設の開放

体育館及びテニスコート等のスポーツ施設、学生食堂、図書館等を地域住民に開放しています。スポーツ施設の利用は、羽島市を通じて事前の予約が必要です。

研究



研究費

平成18年度本学の研究費

講座別研究費等配分状況

単位：千円

講座	科目分野	配分金額				研究費	旅費	合計
		教授	助教授	講師	助手			
地域基礎	看護学	3,000	4,350	1,560	920	9,830	1,374	11,204
	福祉学		870			870	104	974
機能	看護学	6,000		1,040	230	7,270	781	8,051
	語学			520		520	104	624
育成	看護学	4,500	2,610	1,560	690	9,360	1,218	10,578
成熟	看護学	1,500	2,610	1,820	690	6,620	1,020	7,640
看護研究センター	看護学	1,500	870	520	230	3,120	406	3,526
	保健学	1,500				1,500	125	1,625
	情報学			520		520	104	624
計		18,000	11,310	7,540	2,760	39,610	5,236	44,846

研究費の積算基礎

(A) 研究費(研究旅費を含む)

単位：千円

区分	金額
教授	1,500
助教授	870
講師	520
助手	230

(B) 旅費

単位：千円

区分	金額
教授	125
助教授	104
講師	104
助手	73

平成18年度文部科学省科学研究費補助金

種別	平成18年度新規計画分		平成18年度 受入額
	申請	交付決定	
基盤研究 B	1件(5,304千円)	0件(0千円)	1件(1,400千円)
基盤研究 C	2件(6,895千円)	2件(5,200千円)	8件(7,400千円)
萌芽研究	1件(4,940千円)	0件(0千円)	2件(1,400千円)
若手研究 B	1件(3,394千円)	0件(0千円)	1件(1,100千円)
合計	5件(20,533千円)	2件(5,200千円)	12件(11,300千円)



研究活動

平成18年度 共同研究計画

- 働く人々の労働生活を支援する看護実践能力の追究
- 労災病院における勤労者医療・看護推進への組織的取り組み
- 生活習慣病を有する青年期・壮年期・老年期にある患者の看護支援に関する研究
- 慢性の病いとともにある生活に求められる看護援助および援助提供システムについての検討
- 障害児(者)支援体制づくりにおける保健師活動の評価と町村合併後の支援体制づくりの検討
- 多胎児支援の方法に関する研究
- 一般病棟におけるターミナルケア
- 障害者施設における入所者の健康生活の維持・向上をめざした健診・検診のあり方
- 急性状態を経過する成人・老人心疾患患者の看護援助の構造化
- 循環器系機能障害をもつ成熟期の人への看護援助の検討
- 障害児・者及び家族を地域で支えるための連携した支援体制づくりに関する研究
- 母子に関わる看護職者向けの母乳育児支援プログラム開発およびその効果の検討
- 精神科病院における社会復帰に向けた看護実践の取り組み
- 病院利用者の望む療養生活に向けての退院支援の充実
- 地域ケア会議の充実にに向けた取り組み
- 訪問看護ステーションにおける重度障害児をもつ家族の活動性を促進する支援の検討
- 介護保険体制下において高齢者のいきいき生活を実現する地域の体制づくり
- 精神科病院の看護の質を上げるスタッフ育成方法の検討
- 精神科訪問看護の現状と課題に関する研究
- 特別養護老人ホームにおけるショートステイ利用者のケアの充実に向けて
- 医療施設における退院支援に関するスタッフ教育システムの検討
- 乳幼児をもつ養育者の健康管理意識を育成する支援の検討

平成17年度 共同研究実績

1. 地域の保健福祉活動

- 1 難病患者支援に関わる専門職の活動の現状と課題およびその解決策の検討
米増直美 古川直美 松山洋子 松下光子 大井靖子(大学) 林ひとみ(前 大垣北クリニック) 五十嵐和夫(介護老人保健施設セイ・ウインドウ大垣) 志知久美(大垣市民病院)
- 2 障害児(者)支援体制づくりにおける保健師活動の評価と町村合併後の支援体制づくりの検討
大井靖子 菱田一恵 坪内美奈 米増直美 両羽美穂子 小澤和弘 北山三津子(大学) 伊藤清美(郡上市健康政策課) 上村喜美江(郡上市高鷲地域振興事務所健康福祉課)
- 3 地域住民の障害児・者の受け入れと地域づくりに関する研究
大川眞智子 岩村龍子 杉野緑 梅津美香 松下光子 大井靖子 平山朝子(大学) 安藤邦章 森島千里 吉田元気(知的障害者更生施設羽島学園) 熊崎千晶(生活サポートはしま) 横山郁代 柴田恵津子 小山美香 松本真理 佐藤沙夜香 服部寛子(羽島市保健センター)
- 4 住民主体の健康づくり活動に関する研究
大井靖子 米増直美 坪内美奈 大川眞智子 北山三津子(大学) 佐伯とし子 井戸陽子 石井裕絵 南波智実 堀井美樹(川辺町保健センター)
- 5 住民みんなで取り組む認知症(痴呆症)予防活動の展開方法
松下光子 米増直美 坪内美奈 北山三津子 森仁美 大井靖子 菱田一恵 岩村龍子 大川眞智子 会田敬志(大学) 三尾三和子 長尾ひろみ 高木裕子 加藤千波 齋藤奈穂子(白川町保健福祉課・保健グループ) 長尾志津香(白川町教育課・子育て支援グループ)
- 6 地域ケア会議の充実にに向けた取り組み
米増直美 松下光子 片岡三佳 杉野緑 森仁美(大学) 高橋眞智子 井口和弘(揖斐郡北西部地域医療センター・在宅介護支援センター) 渡辺美恵子 吉村学(揖斐郡北西部地域医療センター・久瀬診療所) 安藤多代子(揖斐郡北西部地域医療センター・山びこの郷) 杉山幸恵(揖斐川町社会福祉協議会久瀬支所) 野原晶子(揖斐川保健センター) 川村源左衛門(揖斐川町久瀬支所住民福祉課)

2. 病院における看護の質の向上

- 1 一般病院におけるターミナルケア
田中克子 小野幸子 奥村美奈子 小田和美 梅津美香 北村直子 グレグ美鈴(大学) 中川千草 小島三紀 岩田嘉奈子 加藤貴子 馬渡愛 佐藤良子 武藤純子(羽島市民病院) 小松博子 杉本八重子(岐阜市民病院)
- 2 看護師の援助に対する入院患者の満足度を測定する用具(スケール)の開発
小野幸子 古川直美 古田さゆり グレグ美鈴 会田敬志(大学) 廣瀬文子 藤田肇尾 廣瀬隆子 野田洋子(大垣市民病院) 河瀬久美(揖斐総合病院)
- 3 救命救急センターにおける看護機能活性化にむけた取り組み
池西悦子 宮本千津子 鎌田亜由美(大学) 中村年子 亀山美祈 廣瀬真弓(岐阜県立岐阜病院) 林由美子(県立衛生専門学校)
- 4 精神科病院における社会復帰に向けた看護実践の取り組み
片岡三佳 高橋香織 三宅薫 グレグ美鈴 北山三津子(大学) 長瀬義勝 清水まさみ 若岡里美 山口さとみ 川田はるみ(須田病院) 綿織富久 大嶽幸司 水野沢美(大湫病院) 家田重博 長谷部英次 白田成之(慈恵中央病院) 村岡大志 堀澤 中澤敏治 杉本博司 川村純司(社団法人岐阜病院) 安藤正枝 山本尚美 竹林要 中佳子(のぞみの丘ホスピタル)

3. 看護の質向上のための連携

1 看護の質の向上と継続性を保証するための施設間連携のあり方

坂田直美 梅津美香 岩崎佳世 古田さゆり 宮本千津子 グレック美鈴(大学) 山本千賀子 洞口彰子 今井みよ子 西田百合子 池田京子 田近美穂子 堀井範子 萩田美鈴 田口里美 渡邊真由美 中村望 川上孝子(岐阜県厚生農業協同組合連合会総合病院久美愛病院) 芹田実恵子 古田美貴枝(ひだ訪問看護ステーション) 西村しのぶ 無雁尚子 野村浩子 竹ノ内洋子(高山厚生病院) 下嶋みね子 大野徳恵(介護老人保健施設 アルカディア) 中村恵子 森谷和代(岐阜県立飛騨寿楽苑)

2 継続支援における障害児・者施設と医療機関との連携の充実に関する研究

兼松恵子 古川直美 北村直子 長谷川桂子(大学) 東松ゆみ 川崎令子 松井智子(中濃厚生病院) 船戸裕美子(第二美谷学園) 石井あけみ 恩田貴代江(第三美谷学園) 岩月米子(県立ひまわりの丘第一学園) 野原三津子(県立ひまわりの丘第二学園) 村瀬尚子(県立ひまわりの丘第三学園) 鷲見富貴子(県立ひまわりの丘第四学園) 立木由美(県立陽光園) 高岸朝子(岐阜県福祉総合相談センター)

3 組織の中での退院調整システムの確立に向けて

藤澤まこと 普照早苗 森仁実 黒江ゆり子 古川直美 石井康子 平山朝子(大学) 田辺満子 伊藤みね子 糸川邦子 川井恵理子 今井妃都美 日下部洋子 池田靖子 庄村信子 熊崎八穂子(岐阜県立下呂温泉病院)

4. 育成期にある人々を対象とした看護

1 多胎児支援の方法に関する研究

服部律子 谷口通英 堀内寛子 布原佳奈 名和文香 荒尾美波 大法啓子 両羽美穂子(大学) 田口由紀子 福土せつ子 杉山みね子(県立多治見病院) 宮本麻紀子 細江富士子(県立岐阜病院)

2 ハイリスク児とその家族に対する継続支援のあり方に関する検討

谷口通英 服部律子 泊祐子 石井康子 米増直美 布原加奈(大学) 武藤英理 大坪ひろみ 川本愛子 森恵 大藤茉莉 坪内ぬい子 細江富士子 小島正子 堀江洋子 長屋勝之 中村江利(岐阜県立岐阜病院)

3 施設・地域における母乳育児支援の課題と方法に関する研究

服部律子 谷口通英 堀内寛子 布原佳奈 名和文香 荒尾美波 大法啓子(大学) 高田恵美 高田恭宏(高田医院) 竹下妙枝 西川良樹(西川レディースクリニック)

5. 医療機関における成人・高齢者への看護

1 慢性の病いとともにある生活の中で人々が保健医療に求めるもの

黒江ゆり子 藤澤まこと 普照早苗 佐賀純子(大学) 山田吉子(松波総合病院) 中島加代(岐阜中央病院) 栗田智子(大垣市民病院) 古野ひさよ(揖斐厚生病院)

2 生活習慣病を有する青年期・壮年期・老年期にある患者の看護支援に関する研究

小田和美 小野幸子 坂田直美 田中克子 岩崎佳世(大学) 南谷絹代(羽島市民病院) 西野のぞみ 坂倉未歩 佐藤真由美(戸谷内科)

3 循環器系機能障害をもつ成熟期の人への看護援助の検討

奥村美奈子 梅津美香 北村直子 坪内美奈(大学) 古田裕記子 岩田弓美(羽島市民病院)

4 急性状態を経過する成人・老人心疾患患者の看護援助の構造化

奥村美奈子 小野幸子 北村直子 坪内美奈(大学) 石原定江 船越千恵美 長沢貞子 沖智美 山本裕美 渡辺優子 白井千恵子 近藤朝子 森美恵子(大垣市民病院) 河原畑尚美(独立行政法人国立病院機構岐阜病院)

5 血液透析をうけながら生きる人の看護援助に関する研究

小田和美 小野幸子 田中克子 兼松恵子 梅津美香 北村直子 宮本千津子(大学) 小島博子 越野美保 宇山美紀 松原千代美 古田日出子 長瀬照世 岩井直子(岐阜厚生病院)

6. 労働生活を支援する看護

1 働く人々の労働生活を支援する看護実践能力の追究

上野美智子 梅津美香 奥井幸子 兼松恵子 奥村美奈子(大学) 佐藤澄子(旭化成建材株式会社穂積工場) 水野由美(岐阜県労働基準協会連合会) 酒井信子(株式会社ブリヂストン開工場) 宮川敬子(東レ株式会社岐阜工場) 武藤ひとみ(エーザイ株式会社川島工場) 福森和子 桑原恵子(NTT西日本東海健康管理センター)

2 労災病院における勤労者医療・看護推進への組織的取り組み

小林美代子 中島ミサエ 井村春美 岡本孝子(中部労災病院) 上野美智子 梅津美香(大学)

7. 入所施設における看護

1 特別養護老人ホームにおける入所者のその人らしさを尊重した看護援助の検討

小野幸子 奥村美奈子 坪井桂子 岩崎佳世 古田さゆり 坂田直美 岩村龍子(大学) 三枝喜代子(県立寿楽苑) 中村恵子 清水恵子(県立飛騨寿楽苑) 井亦昭子 岡田由加里(やすらぎ苑) 吉村久美子 保木平史子 片代三子(恵翔苑) 酒井晶子 鈴木敬子(ピアンカ) 松波紀子 坂倉伸司(友和苑) 新見真知子(ジョイフル各務原) 藤野ひとみ 洞口千世 岩田弥生(大和園) 高田和代 朝倉京子 渡辺希司子(あすわ苑) 安藤悦子(寿光苑) 土本かおり(千寿の里) 米田みどり(星のくに彩の里) 大坪有里子(ナーシングケア寺田) 高木明美(白鶴荘) 中島初美(喜久寿苑) 久野美智江(サンビレッジ新生苑) 小谷文子(いぶき苑) 上見小夜子(さくら苑) 西崎啓子(岐阜県立岐阜病院) 片桐一茂(瑞光苑)

2 介護療養型医療施設での患者家族への支援

坂田直美 岩崎佳世 古田さゆり 宮本千津子(大学) 広瀬美佐子 笠原敏子 三島有子 飯村妙子 荒深秀子 川合淳子 菊地スミエ(愛生病院) 堀直子 辻尚子 若山由美子 小林明美(聖病院) 西山しのぶ 野村浩子 無雁尚子 竹ノ内洋子(高山厚生病院)

3 障害者施設における入所者の健康生活の維持・向上をめざした健診・検診のあり方

兼松恵子 古川直美 北村直子 杉野緑(大学) 近藤有子 戸嶋芳子 安藤和子 渡辺敦子(飛翔の里 第二生活の家) 金子民子 窪田としの 春日井詩美(西濃サンホーム)

8. 訪問看護ステーションにおける看護

1 訪問看護サービスの効果を示して看護の役割拡大を図る方法

松山洋子 森仁実 普照早苗 佐賀純子(大学) 渡辺清美(訪問看護ステーションひまわり) 唐田しのぶ 本間由佳里(サンビレッジ新生苑訪問看護ステーション)

2 訪問看護ステーションにおける重度障害児をもつ家族の活動性を促進する支援の検討

泊祐子 石井康子 長谷川桂子 豊永奈緒美 普照早苗(大学) 大野久美 箕浦直美 池戸晴美 近松由美子(白百合訪問看護ステーション)

9. キャリア発達に関する支援

1 看護学生の就職支援を目指した「看護実践体験課外プログラム」開発に関する研究

グレック美鈴 古川直美 藤澤まこと 大法啓子 平山朝子(大学) 田辺満子 伊藤みね子 柴倉昌美 佐藤勢津子 河合久美子(岐阜県立下呂温泉病院) 安藤祐子(岐阜県医療整備課)

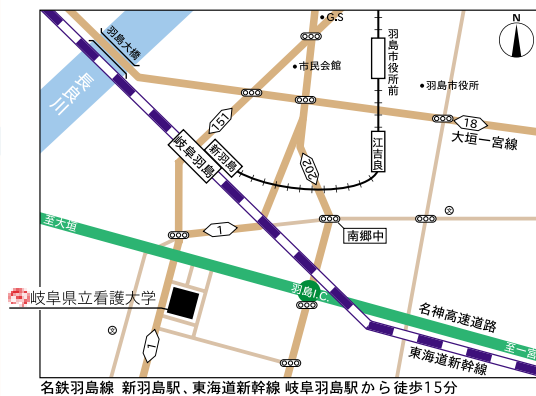
2 岐阜県の看護教員養成講習カリキュラム及び方法の検討と改善

宮本千津子 大法啓子 池西悦子 布原佳奈 奥村美奈子(大学) 安藤祐子(岐阜県医療整備課) 田辺満子(岐阜県立下呂温泉病院) 橋本波枝 林由美子(岐阜県立衛生専門学校)

岐阜県立看護大学 航空写真



東方より長良川を望む



 広報 **ぎふ看大**

平成18年度版（7月1日発行）

第7号

岐阜県立看護大学事務局

〒501-6295 羽島市江吉良町3047-1

TEL 058-397-2300 FAX 058-397-2302

<http://www.gifu-cn.ac.jp>